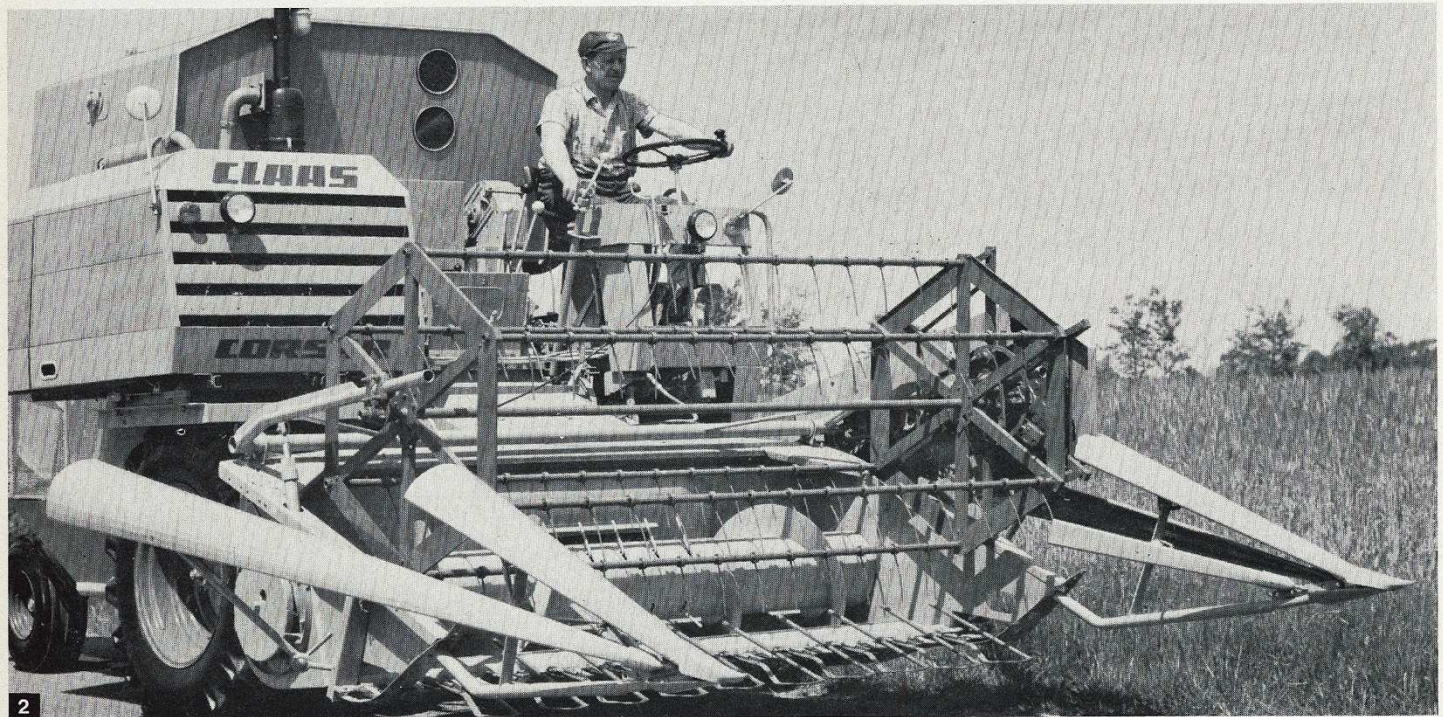




CLAAS-CORSAR





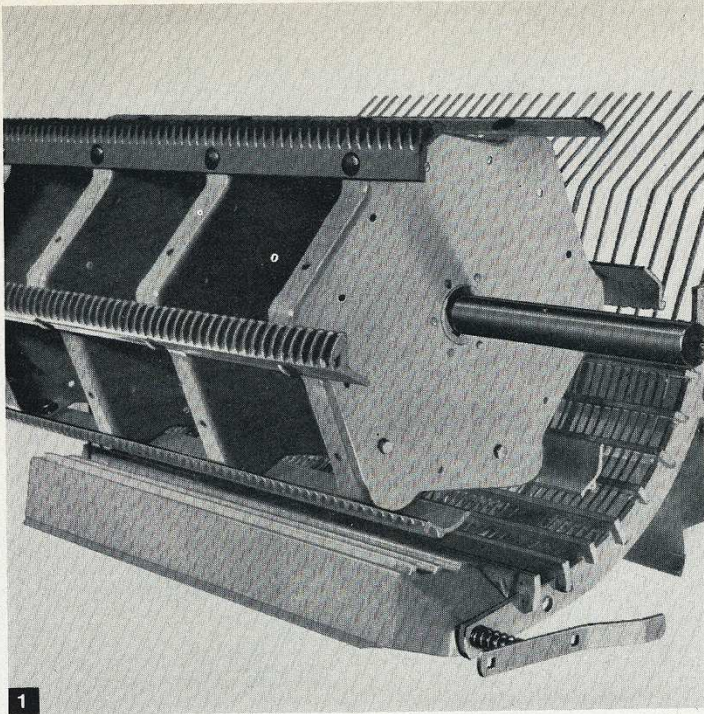
CLAAS-CORSAR

Wahrscheinlich sagen wir Ihnen nichts Neues: CLAAS baut seit über 30 Jahren Mähdrescher. Weit über 200 000 Stück sind es bis heute. Mehr als 100 000 wurden allein in der Bundesrepublik verkauft. Was das bedeutet? Mehr Landwirte und Lohnunternehmer haben sich hier für CLAAS entschieden als für alle anderen Fabrikate zusammen. Darauf sind wir stolz. Stolz sind wir aber auch auf unser Mähdrescherprogramm. Mit 10 Typen ist es das wohl vollständigste auf dem euro-

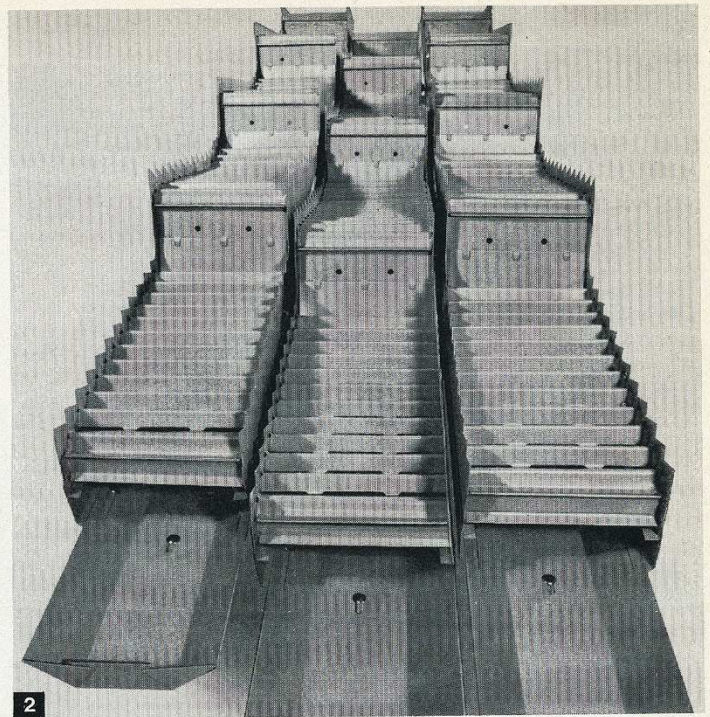
päischen Markt. Wir bieten für jeden Betrieb die passende Maschine. Für die mittleren und größeren bäuerlichen Familienbetriebe haben wir den CORSAR entwickelt. Dieser Mittelklasse-Mähdrescher bringt alles mit, was Sie als fortschrittlicher Landwirt vom modernen Mähdrescher verlangen:

Ein bewährtes Schneidwerk, reichlich bemessene Dresch- und Reinigungsorgane, den starken Motor mit genügend Kraftreserven, großvolumige Bereifung, gerin-

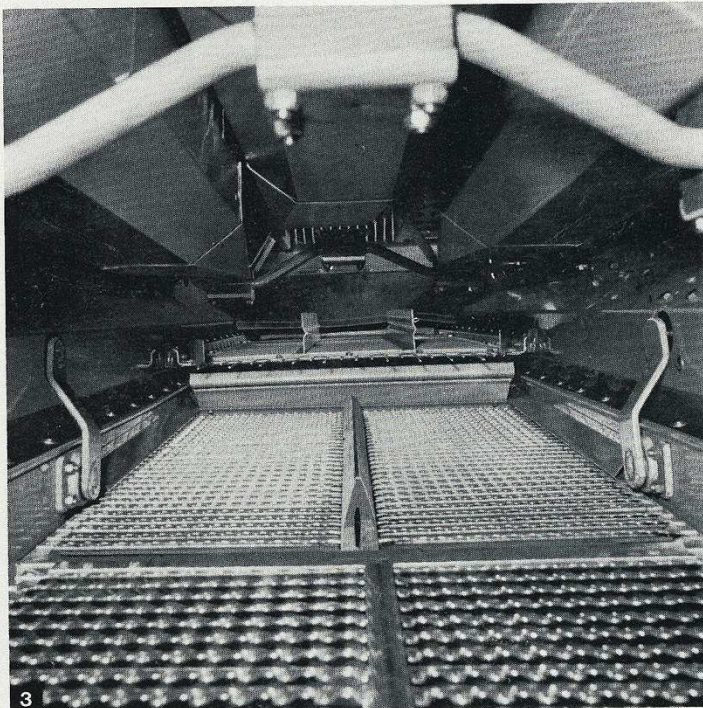
ge Bauhöhe mit günstiger Schwerpunktlage, große Bodenfreiheit — und die elegante Form (1). Das CLAAS-Lagerfrucht-Schneidwerk (2) ist eines der besten. Damit sind Sie jeder Situation gewachsen. Warum wir Lagerfrucht-Schneidwerk sagen? Weil es von vornherein für die Arbeit unter extrem schwierigen Bedingungen entwickelt wurde. Halmteller, Ährenheber und Haspelvariator sind serienmäßig.



1



2



3

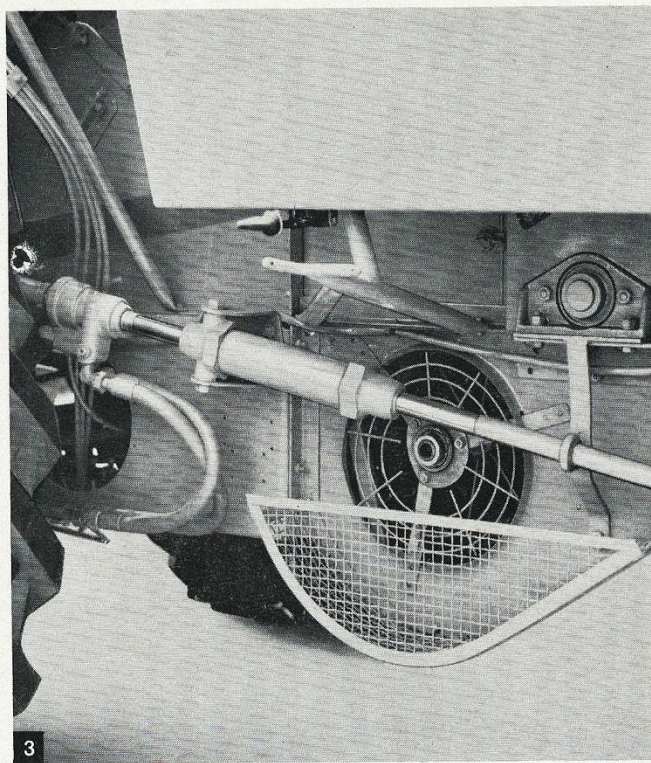
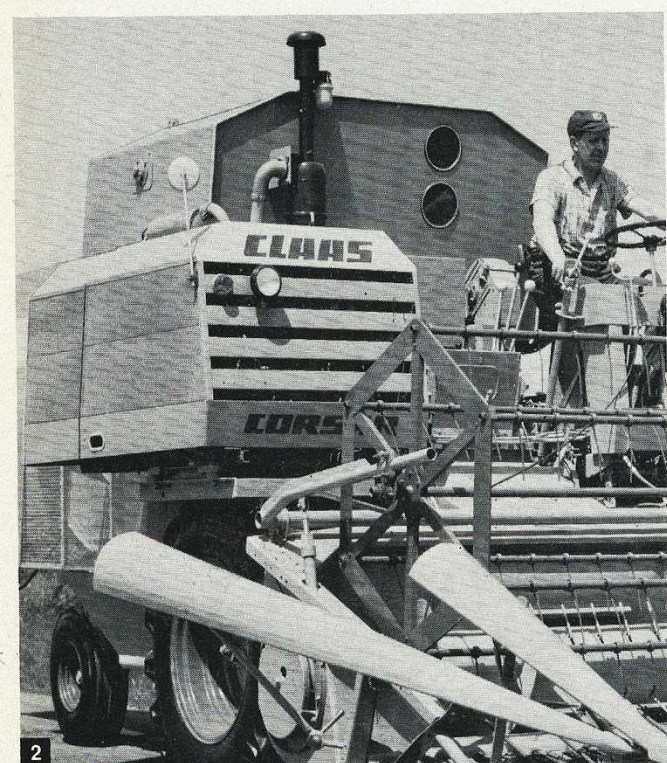
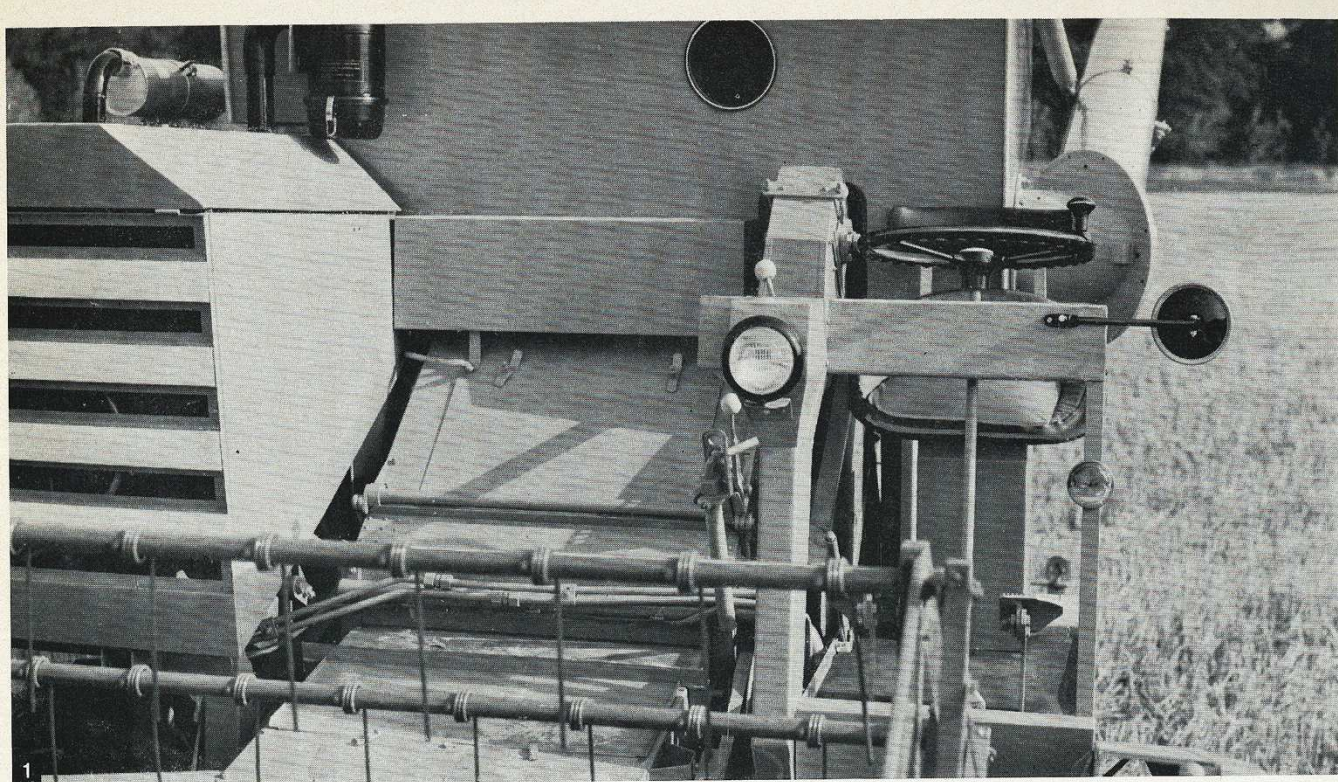


4

Die Dreschorgane sind 0,80 m breit (1). Da fließt das Getreide nur so durch. Weil es in breitem Schleier zugeführt wird. Ausdrusch und Kornabscheidung? Über jedes Lob erhaben. Wickeln? Kommt praktisch nicht vor. Das liegt am erprobten Trommeldurchmesser. Da wird schonend gedroschen. Die Drehzahl bleibt konstant. Und der Kraftbedarf ist niedrig. Macht die Entgrannung Schwierigkeiten? CLAAS bietet zwei Möglichkeiten. Entgrannerblock und Entgrannerbleche. Das hilft. Auch in den schlimmsten Fällen. Die Schüttler (2) werden Sie sicher besonders kritisch ansehen. Weil sie in langem, feuchtem Stroh viel leisten müssen.

Keine Sorge, wir haben sie groß bemessen. Und mit hohen Fallstufen versehen. Damit gründlich ausgeschüttelt wird. Und kein Korn mehr hängen bleibt. Selbstverständlich haben die Schüttler getrennte Rücklaufaschen. So wird der Siebkasten auch bei der Arbeit am Hang stets gleichmäßig beschickt. Gründlich wie der Schüttler arbeitet auch der Siebkasten (3). Denn: Gründlichkeit ist bei CLAAS Trumpf. Die Siebfläche sorgt für gute Reinigung. Schon auf dem Vorbereitungsboden wird gründlich vorsortiert. Ein Großteil der Körner wird schon am Anfang des Lamellensiebes abgeschieden. Das trägt wesentlich zur

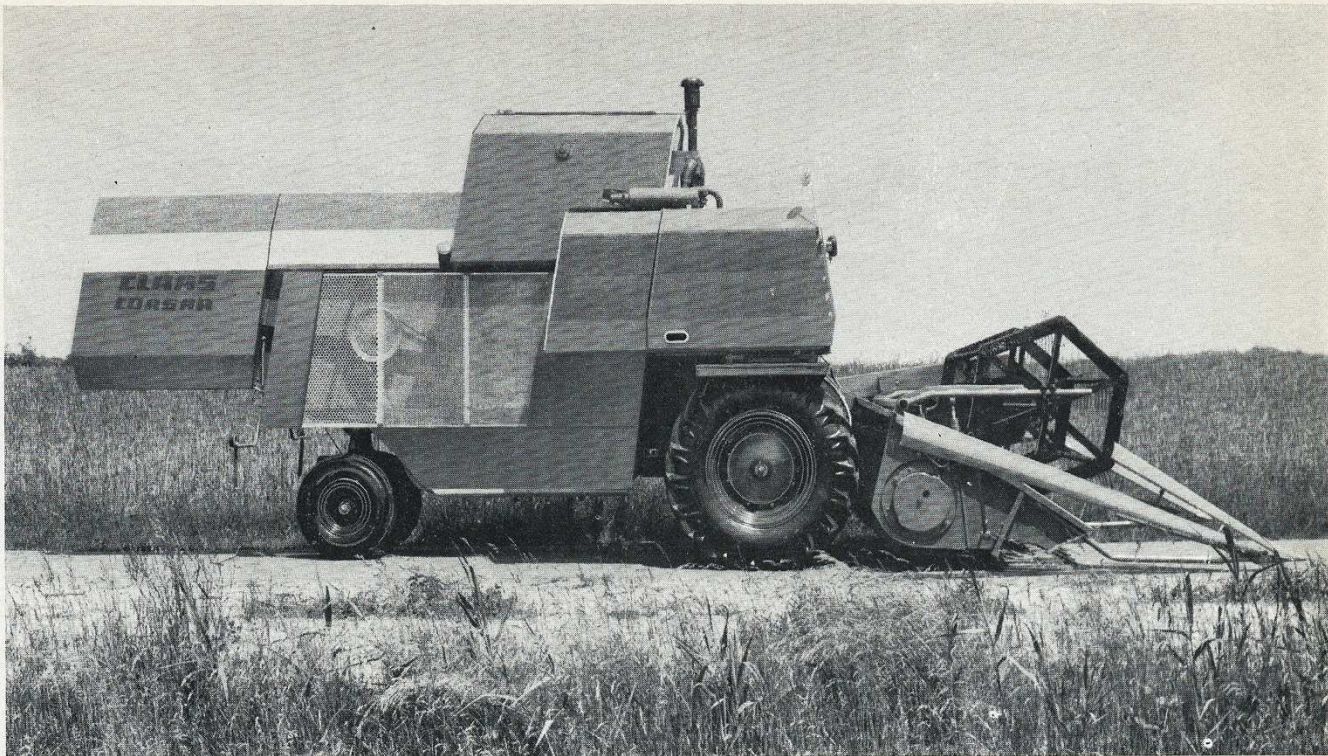
Entlastung bei. Und erleichtert die Arbeit. Das Endprodukt: sauber gereinigtes Korn. Es wird im Korntank (4) gesammelt. 1700 l faßt der. Sie brauchen also nicht oft abzutanken. Bei CLAAS geht alles leicht: Spielend läßt sich das Auslaufrohr von Transport in Arbeitsstellung bringen. Einfaches Drehen genügt. Es ist höhenverstellbar. So kann es unterschiedlich hohen Wagen angepaßt werden. Wenn Sie Ihr Korn noch nicht lose bergen können: auch daran haben wir gedacht. Auf Wunsch liefern wir eine Absackvorrichtung. Sie wird am Korntankauslaufrohr angebracht.



Muß Mähdreschen eine „Knochenarbeit“ sein? Wir meinen nicht. Darum ist der Fahrerstand (1) des CLAAS-CORSAR mit Überlegung gestaltet. Schauen Sie sich die Abbildung daraufhin einmal an. Vom Fahrersitz aus haben Sie eine gute Sicht auf das Schneidwerk. So können Sie seine Arbeit genau verfolgen. Alle Bedienungselemente liegen in Griffnähe (2). Damit Sie sie bequem erreichen können. Die Überkehr kontrollieren Sie durch einen Blick nach rechts. Um das Maß der Be-

quemlichkeit voll zu machen: Selbstverständlich hat der CORSAR eine hydraulische Lenkhilfe (3). Damit wird das Lenken zum Kinderspiel. Ohne Kraftaufwand betätigen Sie die Lenkung. So werden Sie am CLAAS-CORSAR doppelt Freude haben. Er leistet viel und arbeitet sauber. Ihnen selbst wird das Mähdreschen so leicht wie möglich gemacht. Das werden Sie schon nach den ersten Runden mit dem CLAAS-CORSAR spüren.

Der kraftvolle Motor ist auf der rechten Maschinenseite angebracht (2). Das hat seinen Grund. So ist die Gewichtsverteilung ausgezeichnet. (Überhaupt ist der CLAAS-CORSAR wie alle CLAAS-Mähdrescher ausgesprochen hangsicher.) 50 PS hat der Motor. Das ist viel. So viel daß auch in schwierigen Situationen genügend Kraftreserven verbleiben. Sei es im Lagergetreide, am Hang oder auf schweren Böden, der CLAAS-CORSAR läßt Sie nicht im Stich.



Nun, wie gefällt Ihnen der CLAAS-CORSAR? Nach allem, was Sie gelesen haben, dürfte Ihnen die Wahl nicht schwer fallen. Haben Sie sich schon entschieden? Oder haben Sie noch Fragen? Die beantwortet Ihnen Ihre nächste CLAAS-Vertriebsstelle gern. Dort können Sie sich den CORSAR auch unverbindlich vorführen lassen.

Auf jeden Fall treffen Sie mit dem CLAAS-CORSAR eine gute Wahl. Nicht nur weil die Maschine leistungsfähig und zuverlässig ist. Auch weil sie eine lange Lebensdauer hat. Für die Qualität der Maschinen tun wir bei CLAAS viel. Sicher haben Sie schon von unserem neuen

Fertigungsverfahren gehört. Wir haben der Korrosion den Kampf angesagt.

Darum haben wir als erste Landmaschinenfirma in Europa die Elektrophorese eingeführt. Das ist das derzeit modernste Tauchgrundierverfahren. Dabei dringt die Grundierung in die „letzten Ecken“. Alle Einzelteile werden vor der Montage decklackiert. Grundierung und Lackierung werden bei Temperaturen von 150–170 Grad eingebrannt. Diese hohe Temperatur macht die Farbschichten äußerst widerstandsfähig. Gegen Stoß, gegen Schlag, gegen Witterungseinflüsse. Damit nicht genug. Alle Teile, die mit dem Erntegut in Berührung kommen, sind feuerverzinkt.

Darüberhinaus sind Verbindungselemente, wie Schrauben, Bolzen, Laschen und Kleinteile verzinkt-chromatiert. So erzielen wir Qualität. Und lange Lebensdauer. Das werden Sie merken, wenn Sie den CLAAS-CORSAR erst einige Jahre haben. Dann stellen Sie fest, wie gut er noch ist. Und wenn Sie ihn später gegen einen neuen CLAAS eintauschen, werden Sie sich freuen. Weil er noch so viel bringt. Jetzt gefällt Ihnen der CORSAR noch besser, nicht wahr? Und wenn Sie ihn erst gesehen haben, werden Sie nicht zögern, ihn zu bestellen. Und je eher Sie ihn bestellen, desto billiger ist er für Sie. Also?

TECHNISCHE DATEN

Schneidwerk: Schnittbreite 2,40 m, automatische Anpassung an Bodenunebenheiten, hydraulische Schnitthöhenverstellung von 6 bis 75 cm, serienmäßige Ausstattung mit Ährenhebern.

Halmteiler: Serienmäßig 2 Stück, Innen- und Außenabweiser in großem Bereich verstellbar.

Haspel: Pickup-Haspel mit gesteuerten Federzinken, hydraulisch verstellbar, stufenlose Drehzahlregulierung.

Dreschtrommel: 450 mm Durchmesser, 0,80 m breit, 6 Schlagleisten, Trommel-drehzahl durch Wechselräder von 950–1480 U/min. verstellbar (auf Wunsch 640–950 U/min.).

Entgrannung: Neuartige Zwei-Stufen-Entgrannung, 1. Stufe verlängert den Korb um 3 Leisten, 2. Stufe erhöht die Reibung im Dreschkorb. Beide Stufen sind leicht einschaltbar.

Dreschkorb: 8 Korbleisten (11 bei eingeschaltetem Entgranner), Steinfangmulde, Momentverstellung mit einem Hebel vom Fahrersitz aus.

Schüttler: Dreiteilige Hordenschüttler, auf 2 Kurbelwellen gelagert, Schüttlerfläche 2,70 qm, Abscheidefläche 3,10 qm.

Reinigung: Druckwindreinigung mit verstellbarem Lamellensieb und auswechselbarem Untersieb (4 Untersiebe serienmäßig mitgeliefert), Gesamtsiebfläche 1,56 qm.

Korntank: Inhalt 1700 l, Verteilerschnecke zur vollständigen Füllung, zwei Sichtfenster zur Füllungskontrolle.

Sicherheitskupplungen: Federbelastete Doppelscheiben-Sicherheitskupplung gegen Überlastungen an Haspel, Einzugswalze und Überkehrschnecke, zahlreiche andere Sicherheitsvorrichtungen.

Motor: Ford-Diesel, 52 PS, wassergekühlt, Perkins-Diesel, 52 PS, wassergekühlt, Deutz-Diesel, 52 PS, luftgekühlt.

Getriebe: Dreigang-Getriebe (3 Vorwärtsgänge, 1 Rückwärtsgang) mit Scheiben-Trockenkupplung, Geschwindigkeit innerhalb der einzelnen Gänge hydraulisch stufenlos regelbar.

Bremsen: Mechanische Handbremse, mechanische Fußbremse als Scheibenbremse; auch als Einzelradbremse wirkend.

Bereifung: Vorn 13–26 AS, hinten 8,50–12 AM, Radstand 2,90 m.

Lenkung: hydraulische Lenkhilfe.

Beleuchtung: Serienmäßig ausgerüstet mit Scheinwerfern, Begrenzungsleuchten, Blinkleuchten, Rückstrahlern und Rückleuchten.

Maße: Ausrüstung mit Korntank ohne Strohpresse in Arbeitsstellung:

Länge mit langen Halmteilern	8,58 m
Breite, je nach Stellung der Außenabweiser	ca. 3,98 m
Höhe	2,95 m

in Transportstellung:

Länge	7,26 m
Breite	2,78 m
Höhe	2,95 m

Gewicht: ca. 3560 kg

Auf Wunsch: Pickup-Trommel 2,05 m, Absackvorrichtung am Korntankauslaufrohr, Strohpresse, Strohhäcksler, Maisschneidwerk zweireihig.

